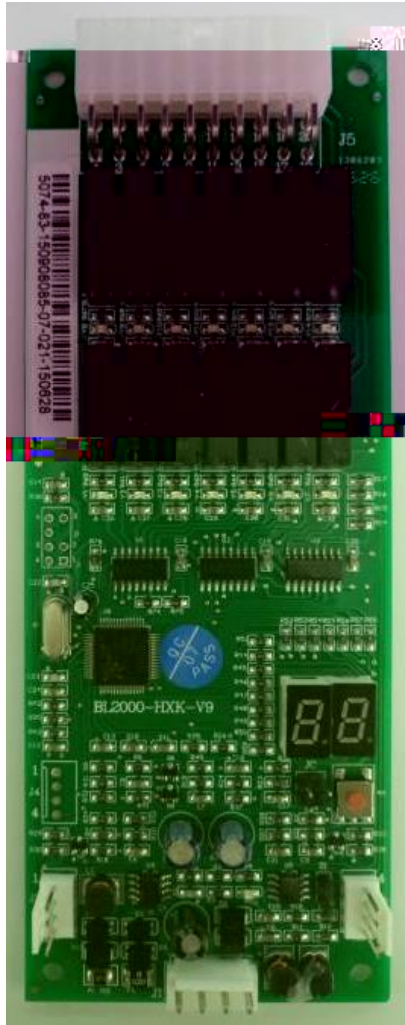
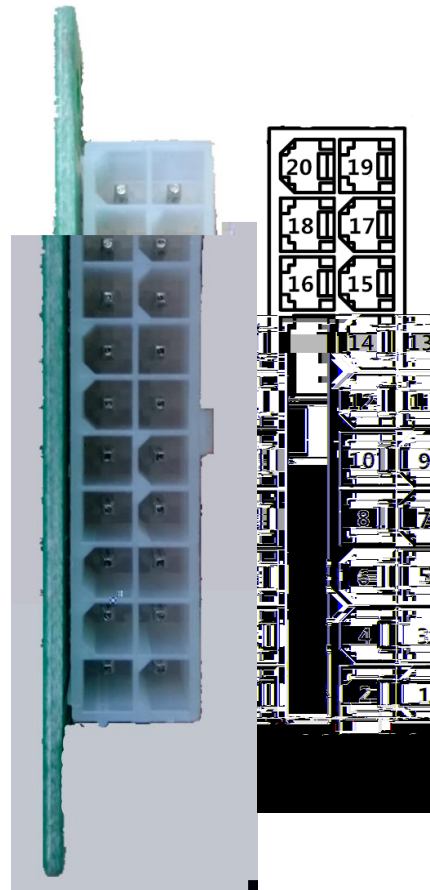


BL2000-HXK-V9

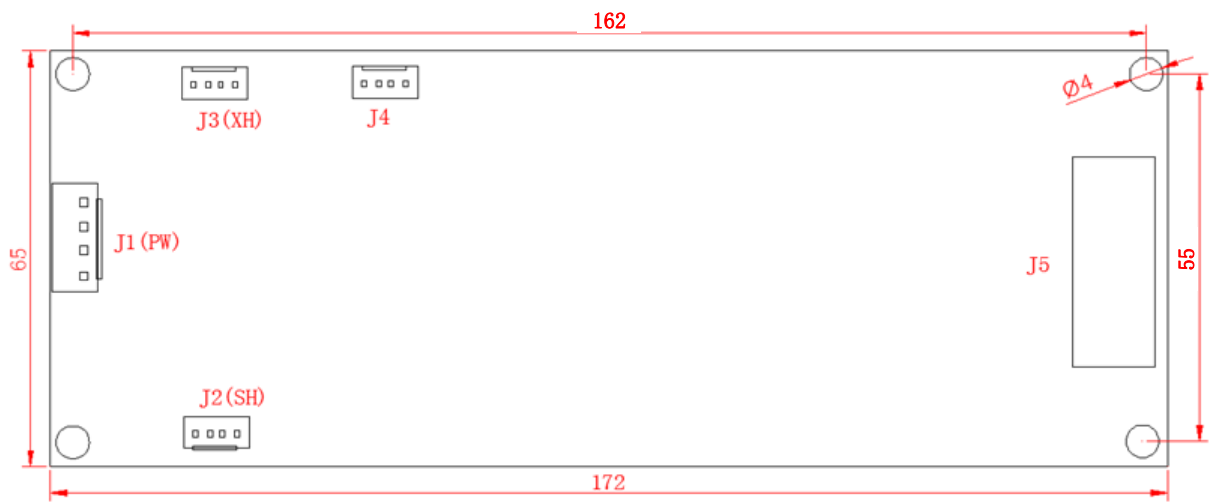
CAN



2.1 BL2000-HXK-V9



2.2 J5



2.3 BL2000-HXK-V9

mm

J5

2.2

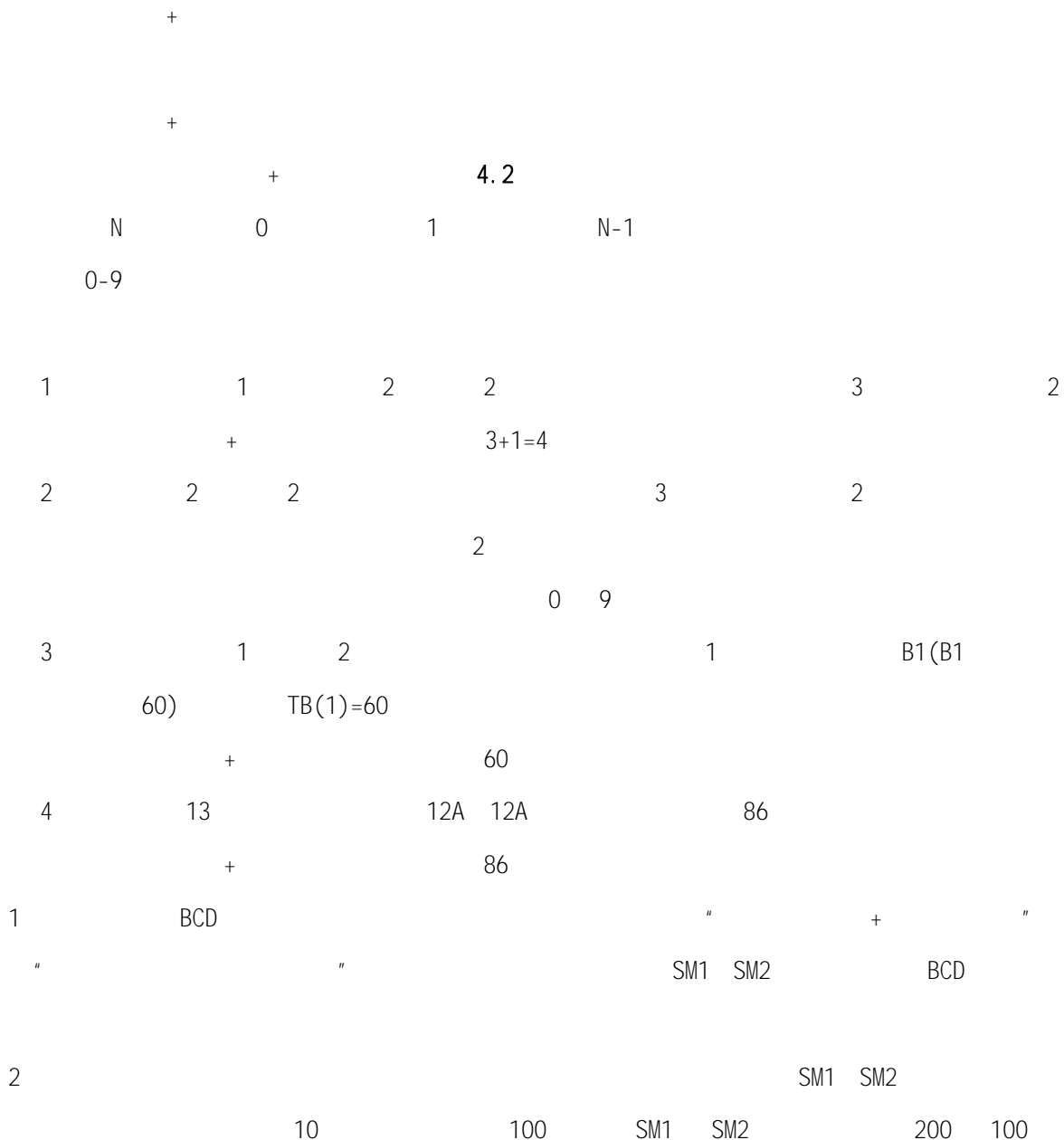
3.1

!

3.1 BL2000-HXK-V9

J1	J1-1	24V			150mA
	J1-2	24V			
	J1-3	CAN	H		

BCD



4.1

4.1

字符	空	-	0	1	2	3	4	5	6	7	8	9
字型	8	8	8	8	8	8	8	8	8	8	8	8
字符	A	b	c	d	E	F	H	J	L	P	U	其它
字型	8	8	8	8	8	8	8	8	8	8	8	8

4.2

+

+

4.2

4.2

+

显示代码表																
代码	0	1	2	3	4	5	6	7	8	9	10	11	12	13	14	
显示	0	1	2	3	4	5	6	7	8	9	10	11	12	13	14	
28	29	显示	15	16	17	18	19	20	21	22	23	24	25	26	27	
43	44	代码	30	31	32	33	34	35	36	37	38	39	40	41	42	
43	44	显示	30	31	32	33	34	35	36	37	38	39	40	41	42	
58	59	代码	45	46	47	48	49	50	51	52	53	54	55	56	57	
59	60	显示	45	46	47	48	49	50	51	52	53	54	55	56	57	
61	62	代码	60	61	62	63	64	65	66	67	68	69	70	71	72	
61	62	显示	60	61	62	63	64	65	66	67	68	69	70	71	72	
77	78	79	代码	B1	B2	B3	B4	B5	B6	B7	B8	B9	B	G	M	M
77	88	89	显示	B1	B2	B3	B4	B5	B6	B7	B8	B9	B	G	M	M
83	84	85	代码	75	76	77	78	79	80	81	82	83	84	85	86	87
83	84	85	显示	75	76	77	78	79	80	81	82	83	84	85	86	87
93	94	95	代码	P	P1	P2	P3	R	R1	R2	R3	L	H	H1	H2	H3
93	94	95	显示	P	P1	P2	P3	R	R1	R2	R3	L	H	H1	H2	H3
102	103	104	代码	90	91	92	93	94	95	96	97	98	99	100	101	102
102	103	104	显示	90	91	92	93	94	95	96	97	98	99	100	101	102
113	114	115	代码	12B	13A	17A	17B	5A	G1	G2	G3	F		C1	C2	C3
113	114	115	显示	12B	13A	17A	17B	5A	G1	G2	G3	F		C1	C2	C3
117	118	119	代码	105	106	107	108	109	110	111	112	113	114	115	116	117
117	118	119	显示	105	106	107	108	109	110	111	112	113	114	115	116	117
127	128	129	代码	D1	D2	D3	D4	D	1F	2F	3F	4F	5F	1C	2C	3C
127	128	129	显示	D1	D2	D3	D4	D	1F	2F	3F	4F	5F	1C	2C	3C
132	133	134	代码	120	121	122	123	124	125	126	127	128	129	130	131	132
132	133	134	显示	120	121	122	123	124	125	126	127	128	129	130	131	132
142	143	144	代码	1B	2B	3B	4B	1A	2A	4A	CF	LB	E	A	UB	LC
142	143	144	显示	1B	2B	3B	4B	1A	2A	4A	CF	LB	E	A	UB	LC
147	148	149	代码	135	136	137	138	139	140	141	142	143	144	145	146	147
147	148	149	显示	135	136	137	138	139	140	141	142	143	144	145	146	147
157	158	159	代码	6B	7A	7B	5B	6C				SB	15A	13B	K	U
157	158	159	显示	6B	7A	7B	5B	6C				SB	15A	13B	K	U
162	163	164	代码	150	151	152	153	154	155	156	157	158	159	160	161	162
162	163	164	显示	150	151	152	153	154	155	156	157	158	159	160	161	162
172	173	174	代码	19A	Z									GF	MZ	SI
172	173	174	显示	19A	Z									GF	MZ	SI
177	178	179	代码	165	166	167	168	169	170	171	172	173	174	175	176	177
177	178	179	显示	165	166	167	168	169	170	171	172	173	174	175	176	177
187	188	189	代码	HP	AB	PH	AA	L1	L2	L3	PB		AG	BE	RF	11
187	188	189	显示	HP	AB	PH	AA	L1	L2	L3	PB		AG	BE	RF	11
193	194	195	代码	180	181	182	183	184	185	186	187	188	189	190	191	192
193	194	195	显示	180	181	182	183	184	185	186	187	188	189	190	191	192
220A	220B	221	代码	3M	4M	B1A	B2A	B3A	B4A	PM	14A	14B	AS	15B	16A	16B
220A	220B	221	显示	3M	4M	B1A	B2A	B3A	B4A	PM	14A	14B	AS	15B	16A	16B
208	209	210	代码	195	196	197	198	199	200	201	202	203	204	205	206	207
208	209	210	显示	195	196	197	198	199	200	201	202	203	204	205	206	207
215	216	217	代码	E1	E2	S1	S2	S3	E3	E4	49	50	51	52	53	54
215	216	217	显示	E1	E2	S1	S2	S3	E3	E4	49	50	51	52	53	54
223	224	225	代码	210	211	212	213	214	215	216	217	218	219	220	221	222
223	224	225	显示	210	211	212	213	214	215	216	217	218	219	220	221	222
235	236	237	代码	57	58	59	60	61	62	63	64	P4	P5	LD	JC	S4
235	236	237	显示	57	58	59	60	61	62	63	64	P4	P5	LD	JC	S4
238	239	240	代码	225	226	227	228	229	230	231	232	233	234	235	236	237
238	239	240	显示	225	226	227	228	229	230	231	232	233	234	235	236	237
246	247	248	代码	LL	5C	9E	1E	UF	EF	33A	S6	S8	LP	11R	MR	PC
246	247	248	显示	LL	5C	9E	1E	UF	EF	33A	S6	S8	LP	11R	MR	PC
249	250	251	代码	240	241	242	243	244	245	246	247					
249	250	251	显示	240	241	242	243	244	245	246	247					
258	259	260	代码	P8	P9	P3A	P7A	P8A	P9A	AE						
258	259	260	显示	P8	P9	P3A	P7A	P8A	P9A	AE						

5.1

00		16	
01		17	
02		18	
03		19	/ ** *
04		20	2
05			
06		21	
07		22	+
08		23	A2 ^[1]
09		24	B2 ^[1]
10		25	C2 ^[1]
11		26	D2 ^[1]
12		27	E2 ^[1]
13		28	F2 ^[1]
14		29	G2 ^[1]
15			1

2

1 64

2

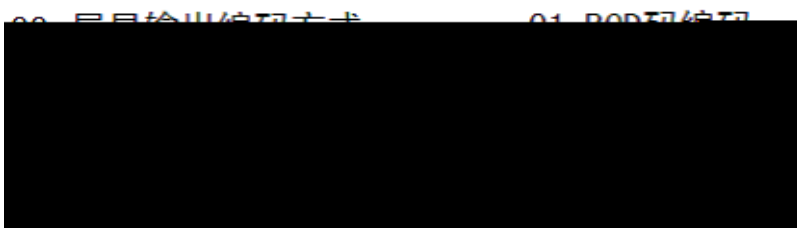
7.1

JC

EN

U

P



" / "

7.2

JC

EN

7.3

1

00 -

0 -

1 - BCD

2 -

3

3

2

01 -

0 -

+

1 -

2 -

+

3 -

+

1

3

02 -

0 - 9

1

4

03 -

0 -

0.5

1 -

0

5

04 -

2

3

6

N -

N

11-20

J5-11

J5-20

0 - 29

5.1